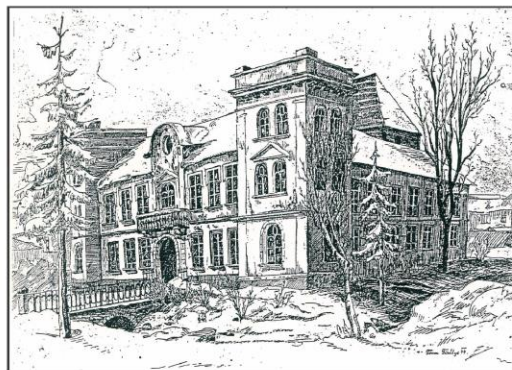


Plánky zámku



* zdroj obrázků: Zpravodaji Klubu Augusta Sedláčka *Hláska*“ ročník XXIII, 2012 č. 1 str. 5-7,
Dopisnice klubu čls Turistů, foto Max Jonák

Dobrý den,

V příloze Vám zasílám další, podle mě zajímavý materiál k případné publikaci na Vašem webu o Čachrově.

Na internetu jsem narazil na článek Jiřího Úlovce „*K počátkům zámku v Čachrově*“, publikovaný ve „zpravodaji Klubu Augusta Sedláčka *Hláska*“ ročník XXIII, 2012 č. 1 str. 5-7. Taktéž přikládám do přílohy.

Článek bez pochyby velmi zajímavý, avšak mě zaujaly především přiložené *plánky zámku* ze 40. a konce 60. let (tedy těsně před jeho likvidací.. ☹). Na zaznamenané půdorysy zámku jsem zde narazil vůbec poprvé a tak mi to nedalo a pro lepší představu původní lokalizace zámku jsem se pustil do georeference plánek...

Georeferenci jsem prováděl v kontextu současné digitalizované katastrální mapy, kde jsem jako referenčních bodů využil dochovalých částí tvrze, v katastrální mapě zaměřených. Netvrdím, že tato „hrubá“ georeference přesně popisuje původní lokalizaci zámku, ale domnívám se, že zásadně se skutečná poloha nelišila.

Jsem ročník 1993, a tak v době kdy jsem se narodil, uběhlo od demolice zámku už víc jak dvacet let,. tedy o zámku jsem se dozvěděl jen z doslechu. O tom, že *někde před tvrzí* kdysi zámek stál, jsem slyšel, viděl jsem i nějaké pohledy a fotografie (většinou z průčelí zámku). Ale přece jen,.. po zpracování těchto orientačních *plánek zámku* zasazených do současného ortofota, se mi představa podoby zámku trochu rozšířila.

Touto cestou bych se s Vámi, případně i dalšími návštěvníky Vašeho webu podělil o výsledky.

Přeji hezký den.

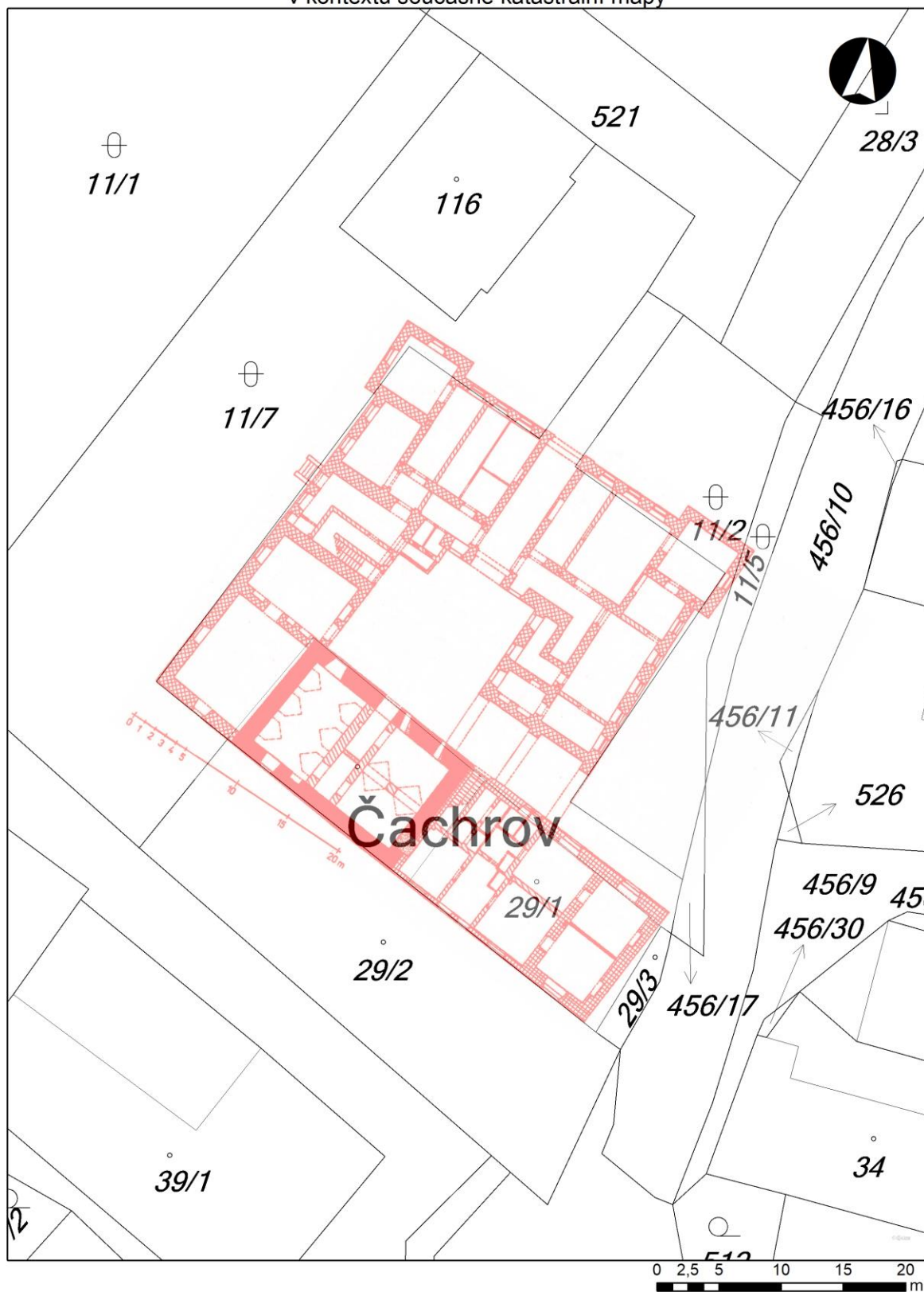
S pozdravem

Stanislav Toman

Přízemí tvrze a zámku podle plánu zednického mistra Jaromíra Pokorného z roku 1940
v kontextu současné katastrální mapy



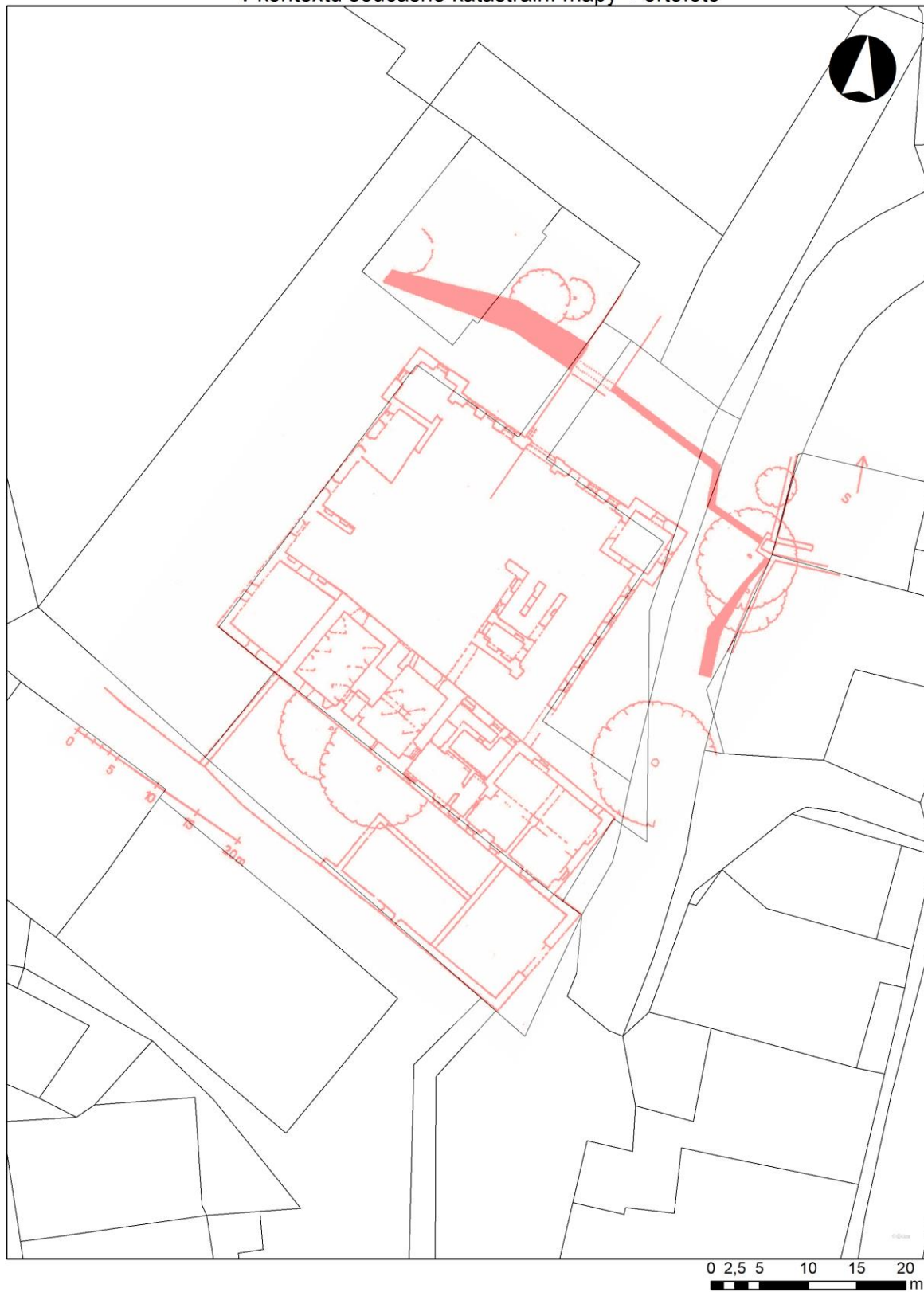
Přízemí tvrze a zámku podle plánu zednického mistra Jaromíra Pokorného z roku 1940
v kontextu současné katastrální mapy



Přízemí tvrze a zámku podle plánu zednického mistra Jaromíra Pokorného z roku 1940
v kontextu současné katastrální mapy + ortofoto



situace tvrze a zbytků zámku podle zaměření Ing. Durase z roku 1969
v kontextu současné katastrální mapy + ortofoto



situace tvrze a zbytků zámku podle zaměření Ing. Durase z roku 1969
v kontextu současné katastrální mapy + ortofoto



0 2,5 5 10 15 20 m

Změna mezi lety 1940 a 1969



- 1940
- 1969

0 2,5 5 10 15 20 m